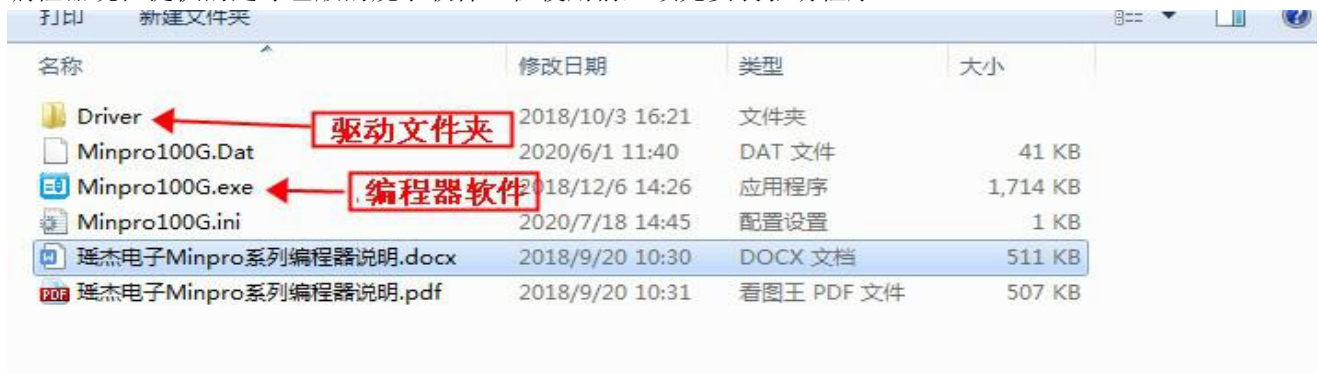


## 瑶杰电子 MinPro100G 编程器驱动安装说明

**注意事项：如果 WIN10 或者 WIN8 系统安装不了，需要先禁用数字签名才能安装驱动，禁用方法请参考文件（WIN8 WIN10 驱动安装说明）。**

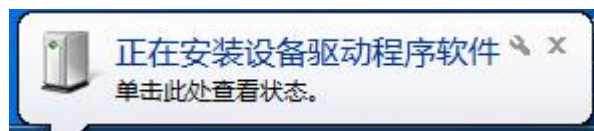
由于现在的 WIN7（64 位）WIN8 WIN8.1 WIN10 系统 安装第三方驱动需要数字签名验证  
使用 win7 win8 win8.1 win10 系统的用户安装驱动前，**一定要先关闭系统的数字签名认证**  
编程器现在提供的是绿色版的烧录软件，但使用前必须先安装驱动程序。



编程器插入 USB 口跟电脑连接，尽量使用 USB2.0 端口，不要用 USB3.0 端口  
严禁使用 USB 集线器（USB HUB）进行连接，会无法识别编程器  
不要插电脑机箱前面的 USB 端口，尽量直接插在电脑主板上的原生 USB 端口  
**首先把现在的资料解压保存到电脑上**

**插入 USB 编程器后，电脑会提示找到新硬件**

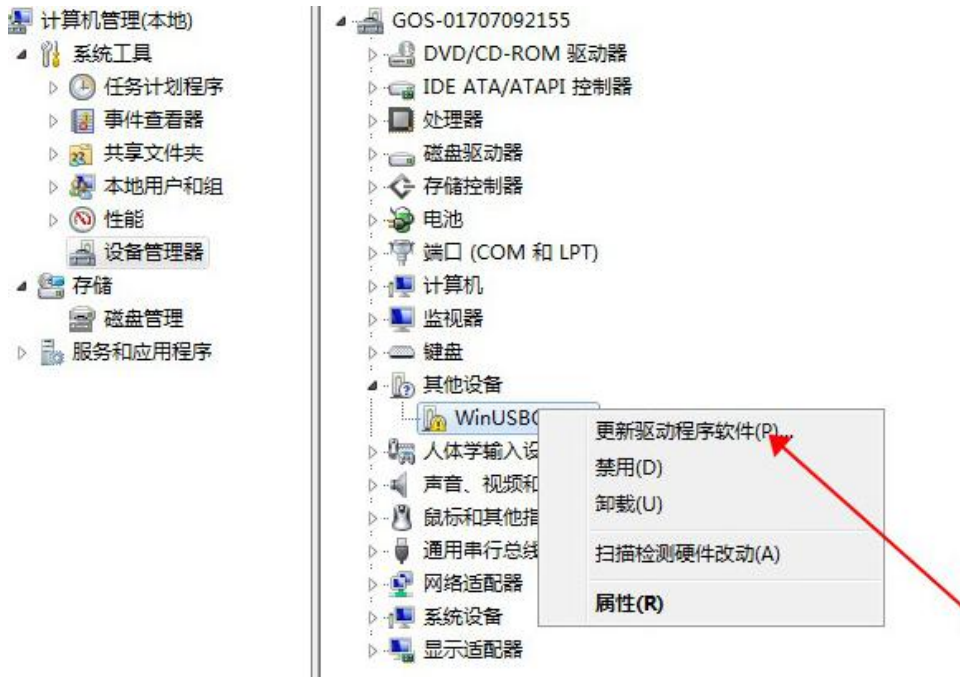
**安装驱动前请禁用驱动数字签名!!!**



鼠标右键点击“计算机”或“我的电脑”然后选“管理”



在设备管理器 里面找到编程器后右键点击编程器选“更新驱动程序软件”



再选择“手动查找并安装驱动程序软件”

- ➔ 自动搜索更新的驱动程序软件(S)  
Windows 将在您的计算机和 Internet 上查找用于相关设备的最新驱动程序软件，除非在设备安装设备中禁用该功能。

- ➔ 浏览计算机以查找驱动程序软件(R)  
手动查找并安装驱动程序软件。

选择驱动程序目录

浏览计算机上的驱动程序文件

在以下位置搜索驱动程序软件:

浏览(R)...

☒ 包括子文件夹(I)

➔ 从计算机的设备驱动程序列表中选择(L)

此列表将显示与该设备兼容的已安装的驱动程序软件，以及与该设备处于同一类别下的所有驱动程序软件。

下一步(N)

取消

选择驱动程序后，点下一步进行驱动程序安装

安装过程中，会弹出提示，点“始终安装此驱动程序软件”即可



Windows 已经成功地更新驱动程序文件

Windows 已经完成安装此设备的驱动程序软件:



驱动安装成功



驱动安装成功后，直接运行软件即可！

注意：软件可能会被 360 等杀毒软件误报，添加到信任即可，请放心使用

关闭 windows 数字签名认证的方法如下：

### 【win8 系统】

(1)、如果是 Win8（主）双系统，启动到选系统的时候，选最下面的：

更改默认值或选择其它选项——>选择其它选项

——>疑难解答——>高级选项

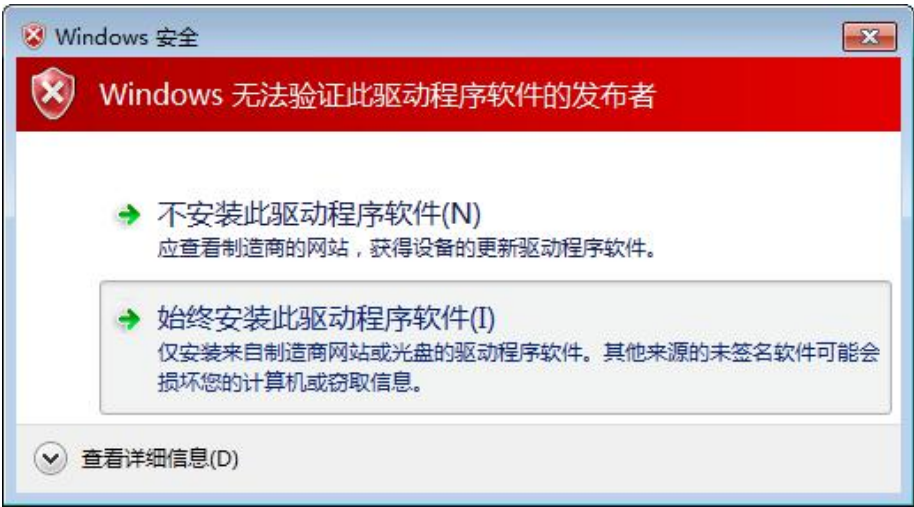
——>Windows 启动设置—重新启动，

然后选择“禁用驱动程序强制签名”；

(2)、如果不是 Win8（主）的双系统，或是 Win8 单系统，

进系统后，  
[Win]+[C]调出 Charm 菜单-更改电脑设置-  
设置-常规-高级启动的立即重启  
-疑难解答-高级选项-启动设置-重新启动，然后禁用驱动强制签名。

注：系统每次重启后默认会自动启动驱动强制签名



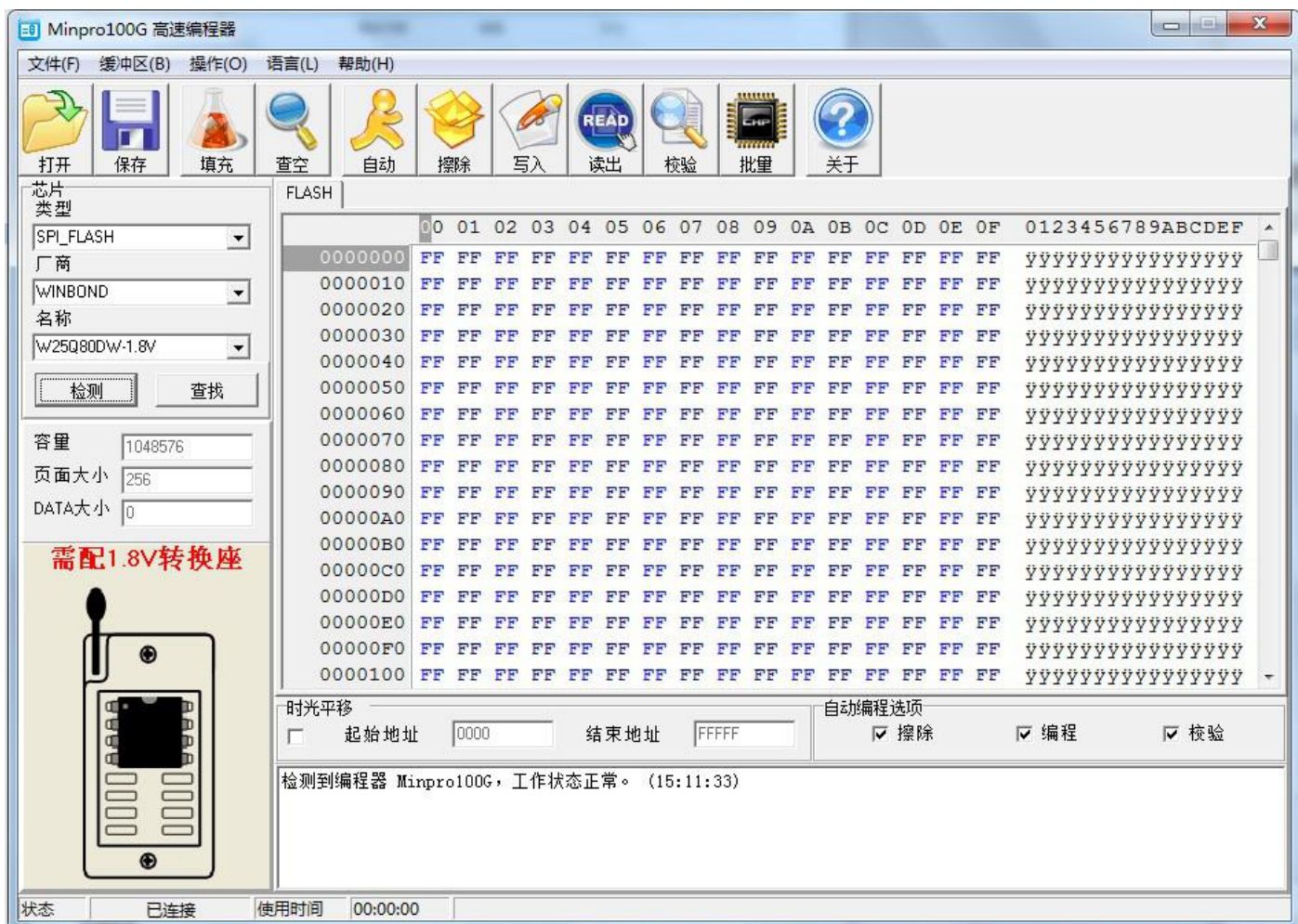
备注：WIN7 WIN8 WIN10 系统  
（由于部分系统权限太高，导致系统拦截了部分程序的运行）  
\*文件打开错误，不能读写文件  
\*文件拖拽失效  
\*没有生成桌面图标  
\*打开软件提示缺少文件  
解决方法：  
1.烧录软件放在 D 盘或者其他盘，不要 C 盘就行  
2.在 C 盘或者其他盘下新建一个文件夹，安装到新建的文件夹下即可解决，不要安装在默认系统目录下。

**\*安装完运行时部分电脑需要使用管理员身份运行。**

## 软件介绍

名称	修改日期	类型	大小
Driver	2018/10/3 16:21	文件夹	
Minpro100G.Dat	2020/6/1 11:40	DAT 文件	41 KB
Minpro100G.exe	2018/12/6 14:26	应用程序	1,714 KB
Minpro100G.ini	2020/7/18 14:45	配置设置	1 KB
瑞杰电子Minpro系列编程器说明.docx	2018/9/20 10:30	DOCX 文档	511 KB
瑞杰电子Minpro系列编程器说明.pdf	2018/9/20 10:31	看图王 PDF 文件	507 KB

出 现 软 件 界 面 :



连接好编程器，打开软件，编程器就会检测到编程器型号

快速烧录：

放上芯片，点击检测，识别出芯片型号（25 spf lash 才可以识别型号，24 芯片需要手动选择芯片型号）

点击打开，打开文件，打开后点击自动按键，就会自动执行擦除 写入 效验，等待提示烧录成功后，就烧录好了，如果需要读出芯片数据，点击读取按键，在点击保存按键，就可以把芯片数据保存在电脑里了，

**批量烧写功能：**点击检测-检测出芯片型号或者手动选择好芯片型号，导入需要写的数据，点击批量按键，然后编程器会自动烧录芯片，当一个芯片烧录完成后，取下芯片，让后再放上需要烧录的芯片，编程器又继续烧录，中途无需任何操作，只需要取放芯片即可，批量结束，点击停止按键即可。

**芯片放置：**软件左下边有芯片放置图，手柄处为芯片 1 脚。如果贴片类芯片，需要转换成直插才能放在编程座上，建议根据自己芯片封装大小购买对应转接座使用。

公司网址：<http://www.yaojiedianzi.com>